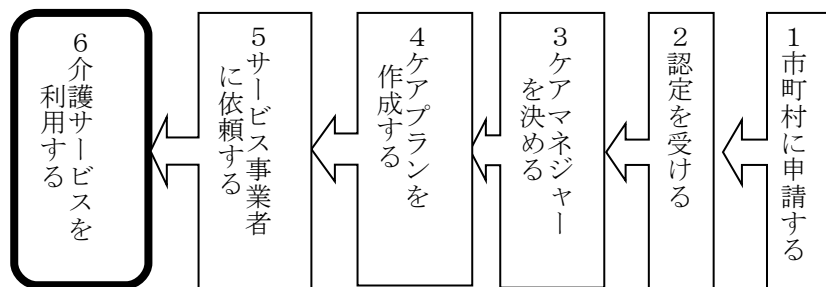


介護保険でサービスを利用するまでの順序
 (当事業所はケアマネジャー事業所ですので「6」は他事業所に依頼します)



来所される場合は電話連絡をお願いいたします
 営業日時は:月~金曜日(8:30~17:30)
 休日は:土・日・祭日・年末年始 12/30~1/3



運営主体 **アイズ有限会社**
 〒299-0118 千葉県市原市椎津 657

関連施設 **地域密着型通所介護**
 あいず市原デイサービス
 あいず五井デイサービス



ケアマネジャーにご相談ください

不安や疑問にお答えします
 (相談は無料ですのでお気軽に!)

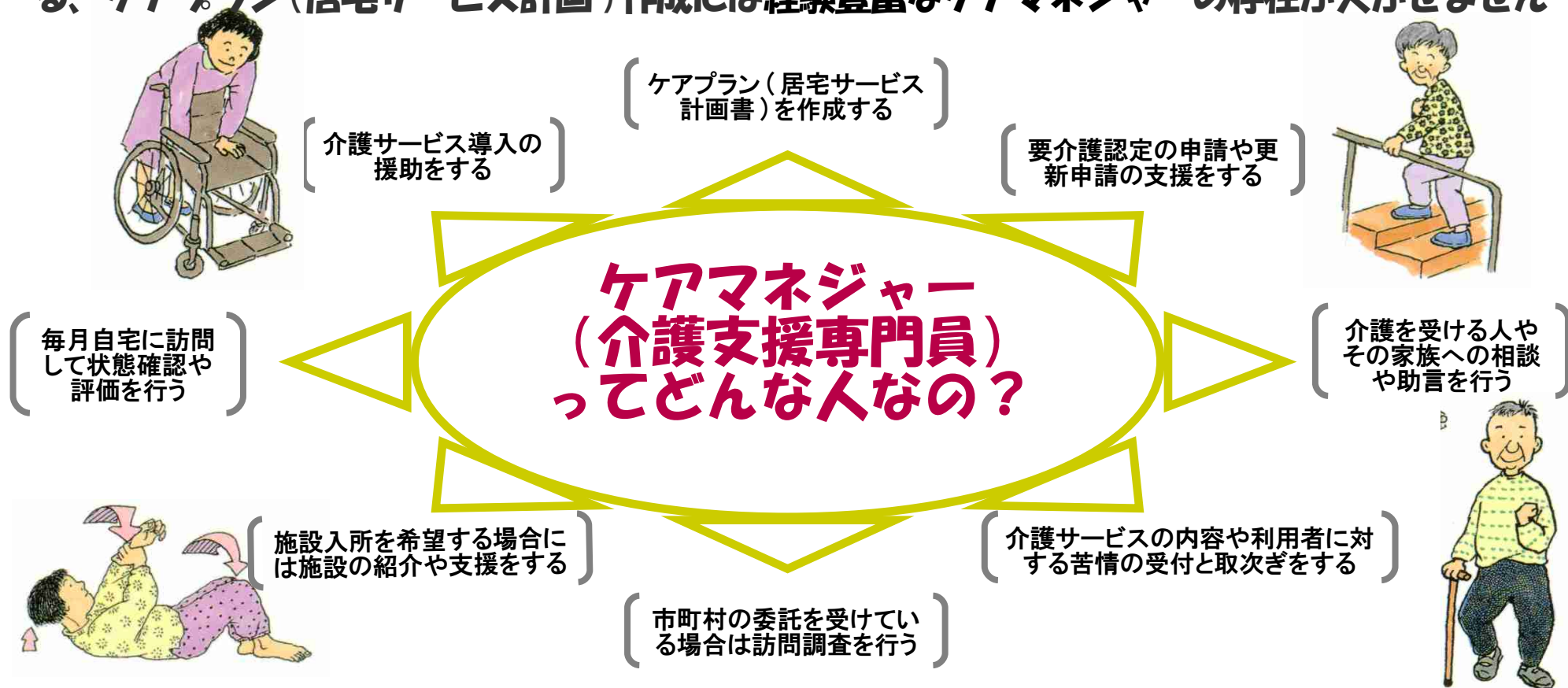


あいず市原ケアサービス

電話 0436-61-6844
 〒299-0118 市原市椎津 657
 FAX 0436-61-6814

千葉県指定居宅介護支援事業者(指定番号 1272401355)

介護保険でサービスを受けるには、さまざまな人の協力が必要です。特にサービスの基礎となる、ケアプラン(居宅サービス計画)作成には経験豊富なケアマネジャーの存在が欠かせません



あいず市原ケアサービスでは貴方に合うと思われる色々なサービス事業者(訪問介護、福祉用具、訪問入浴、通所サービス、住宅改修、ショートステイ、訪問看護等)をご紹介します。また、納得のいくまでご相談に応じます。

普通の生活、望む生活を実現させるために一緒に考えましょう。